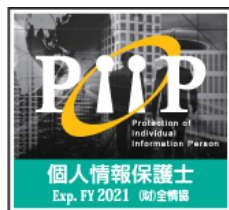


インターネットは 物理でつながっている



デラオ家プロジェクト合同会社
坂本 智広

sakamoto@deraoya-project.work



デラオ家プロジェクトについて

主に、データセンターや中小規模のNW事業者、一般企業様のファシリティマネジメント、ネットワークファシリティ全般のコンサルタント、セミナー、物品販売を行っております

会社名 デラオ家プロジェクト合同会社 (英語表記 : Deraoya-Project LLC)

代表者 坂本 智広

従業員 5名

拠点 【本社】千葉県八千代市大和田114番地16
【その他】千葉県習志野市 (習志野物流センター)

設立 2019年9月20日

営業種目 【情報通信分野】

- ・ 情報通信配線や電気通信設備に関わる設計、施工、保守、物品販売及びコンサル
- ・ 施工費用等に充当可能な 独自ポイントの販売
- ・ 物品保管管理代行
- ・ NTT東/西日本での自前工事・自前保守関連申請手続き代行
- ・ セミナープログラムの提供
- ・ 輸入代行
- ・ データセンター運用等に必要な物品のレンタル事業
- ・ 上記に関連または附帯する一切の事業

- **FiberStore Co., Limited** (China)



- **PATCHBOX GmbH** (Austria)



ネットワークファシリティのなんでも屋

～ネットワークファシリティのプロフェッショナルとして自信のサービス品質でご提供～



坂本 智広 (さかもと ともひろ)

- 最初の就職先ではTTNet (P-COM) /Tepco/
KDDI関連の通信建設工事全般に従事
 - FTTH、専用線、広域イーサ、SDH/PDH網、
電話交換、マイクロ無線、CATV網、映像伝送、
携帯電話関連、電力、局舎整備
 - 専用線業務に10年以上従事
 - 2020年3月末までアルテリア
- 業界歴は、15年以上
- IP、セキュリティ、プログラム開発
サーバー運用、そして、L1へ



- Interop Tokyo ShowNet NOC (をやっていました)
 - 2015年～2017年間在籍
 - ファシリティチーム所属
 - ・ラック内の設計、配線、伝送装置、電源の管理、運用を担当
 - 設計期間半年、構築2週間、運用3日間
 - 構築後からは、24時間監視モード
 - 来場者の技術解説ツアーも担当
 - 忙しくて大変だけど、楽しい



– JANOG

- とある通信工のつぶやき (@janog28)
- あなたのスキルに物理レイヤーも追加してみませんか?? (@janog29)
- もっと知って! 知りたい! 専用線開通までのながれ (@janog38)

– BICSI日本支部主催 技術セミナー

- 「基礎から学ぼう～物理レイヤの初級編～」

– QUNOG

- 100G超通信時代の安定した高品質な伝送インフラ構築づくり (QUNOG4)

– JPIX主催セミナー

- ケーブリングセミナー
 - 今年も東京 (8月)、大阪 (10月) で開催!
 - 好評で今年で5年目の来年も連続開催セミナーです!!
- 光通信技術セミナー
 - 今年からはじめました

【InternetWeek2015】

【公開用】

T3：できる網設計 ～あなたのところに専用線が届くまで～

2015年11月18日
アルテリア・ネットワークス株式会社
小野寺 智広
t.onodera@arteria-net.com

ARTERIA

物理層

Layer1

Layer7	アプリケーション層
Layer6	プレゼンテーション層
Layer5	セッション層
Layer4	トランスポート層
Layer3	ネットワーク層
Layer2	データリンク層
Layer1	物理層

ケーブル



電波



ラック



電源



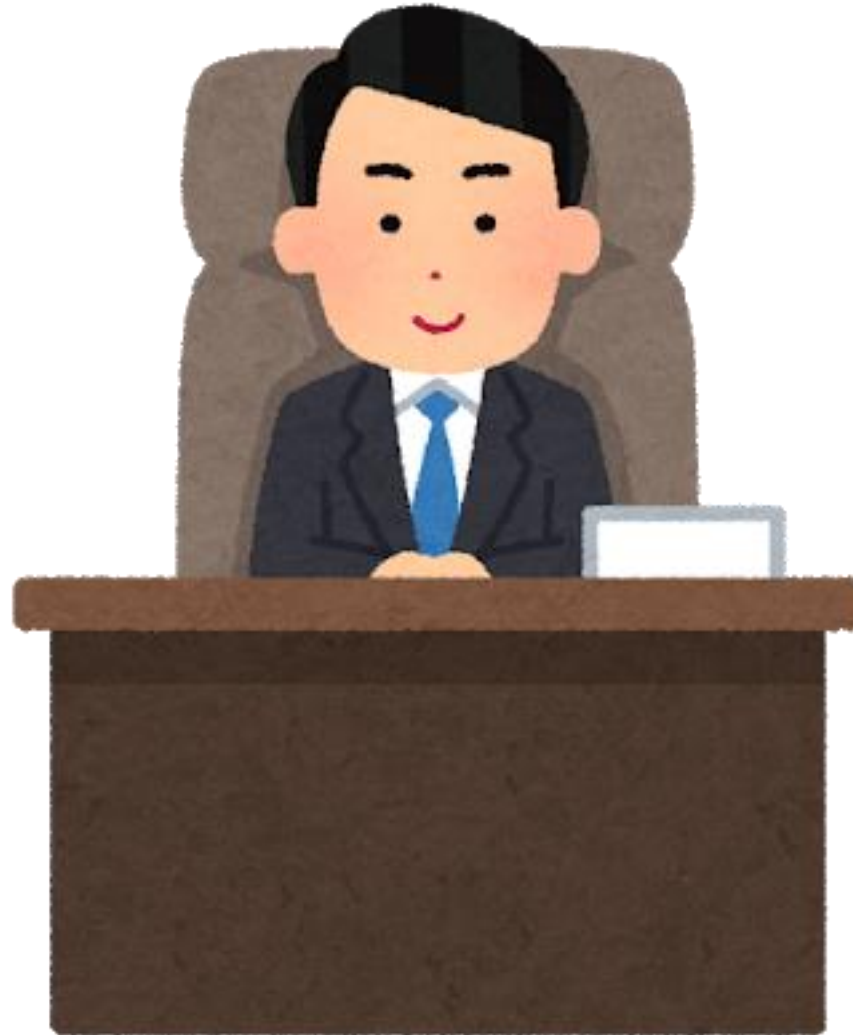
ERROR



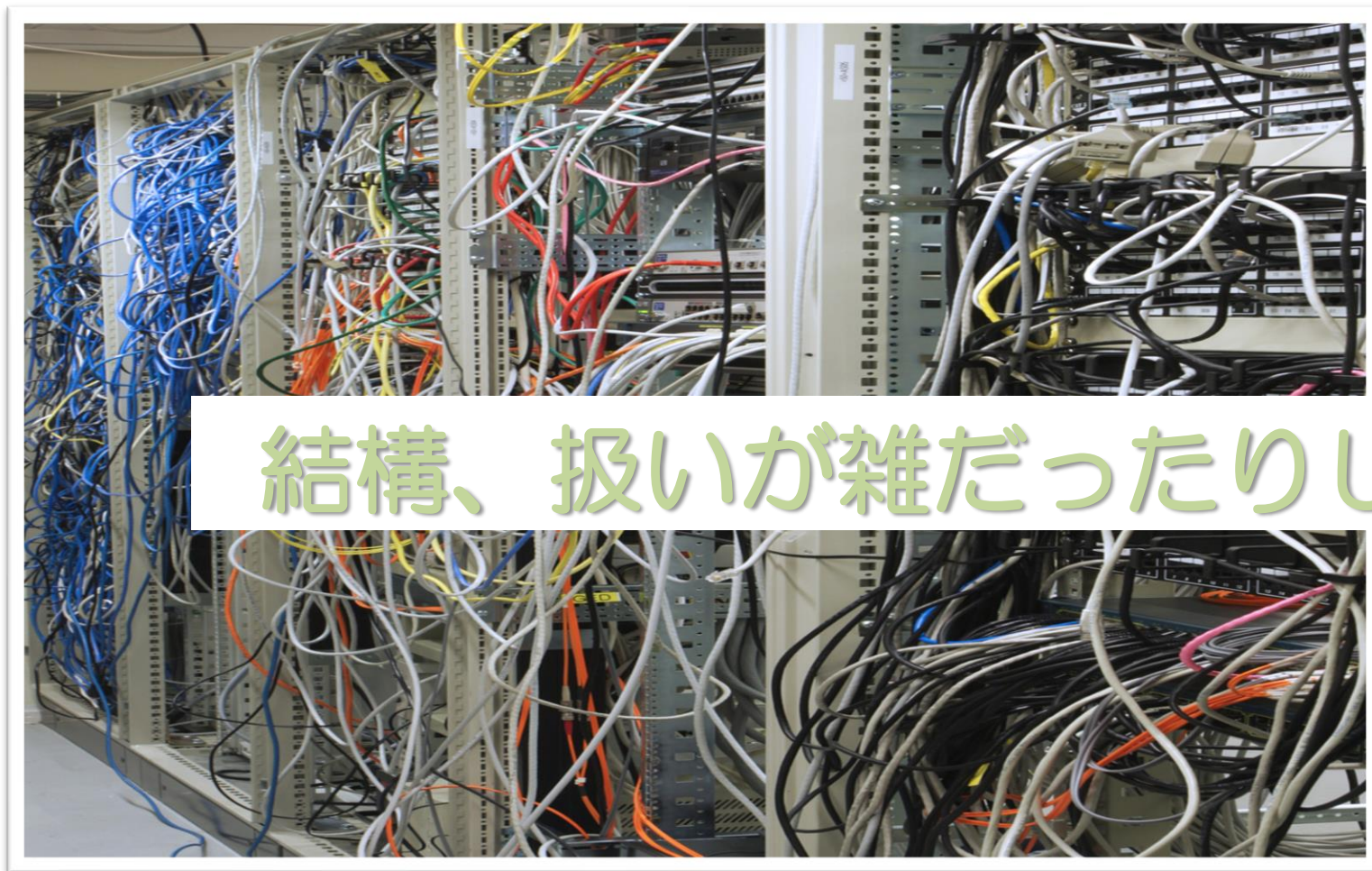
RECONNECTING ...



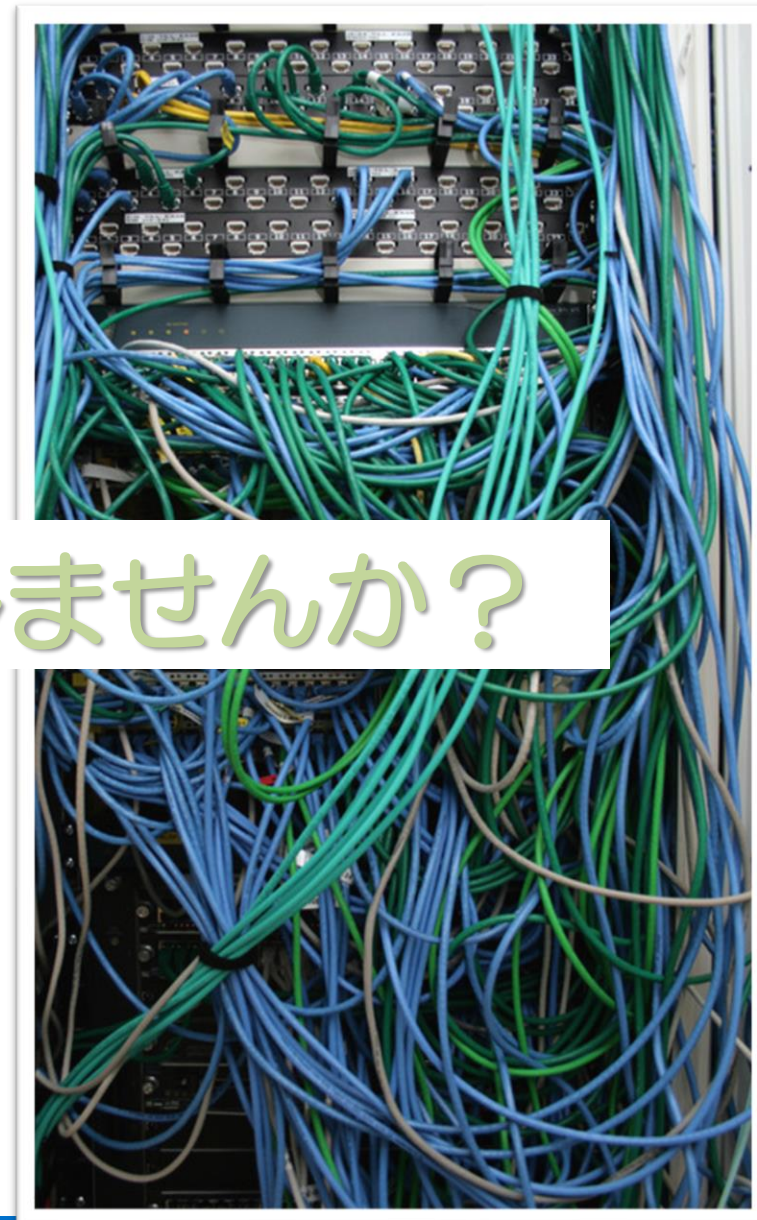
では、物理層が偉いのか？







結構、扱いが雑だったりしませんか？



- どうやって仕入れる？
- ネット？書籍？先輩から？

これからの通信品質を維持するために



まとめ

- 物理レイヤーは現在の通信インフラにおいては非常に重要
- でも、物理だけではダメ（他のレイヤーとも協調）
- 現在のシステムはそう簡単に止められない
- うっかりやミスも許されない
- 高速な通信を行うには品質が高いNWを構築する必要がある
- 重要な割に、情報が入手しづらい
- 知識も大事だけど、経験が物を言う世界

